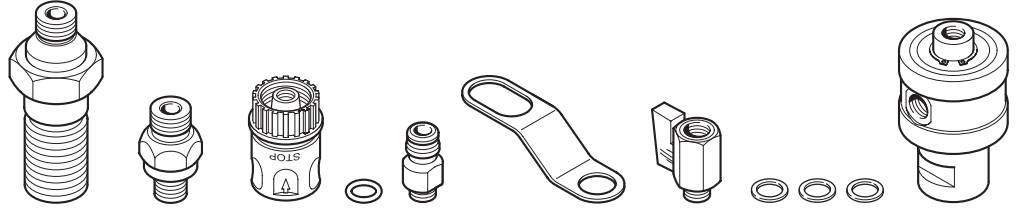
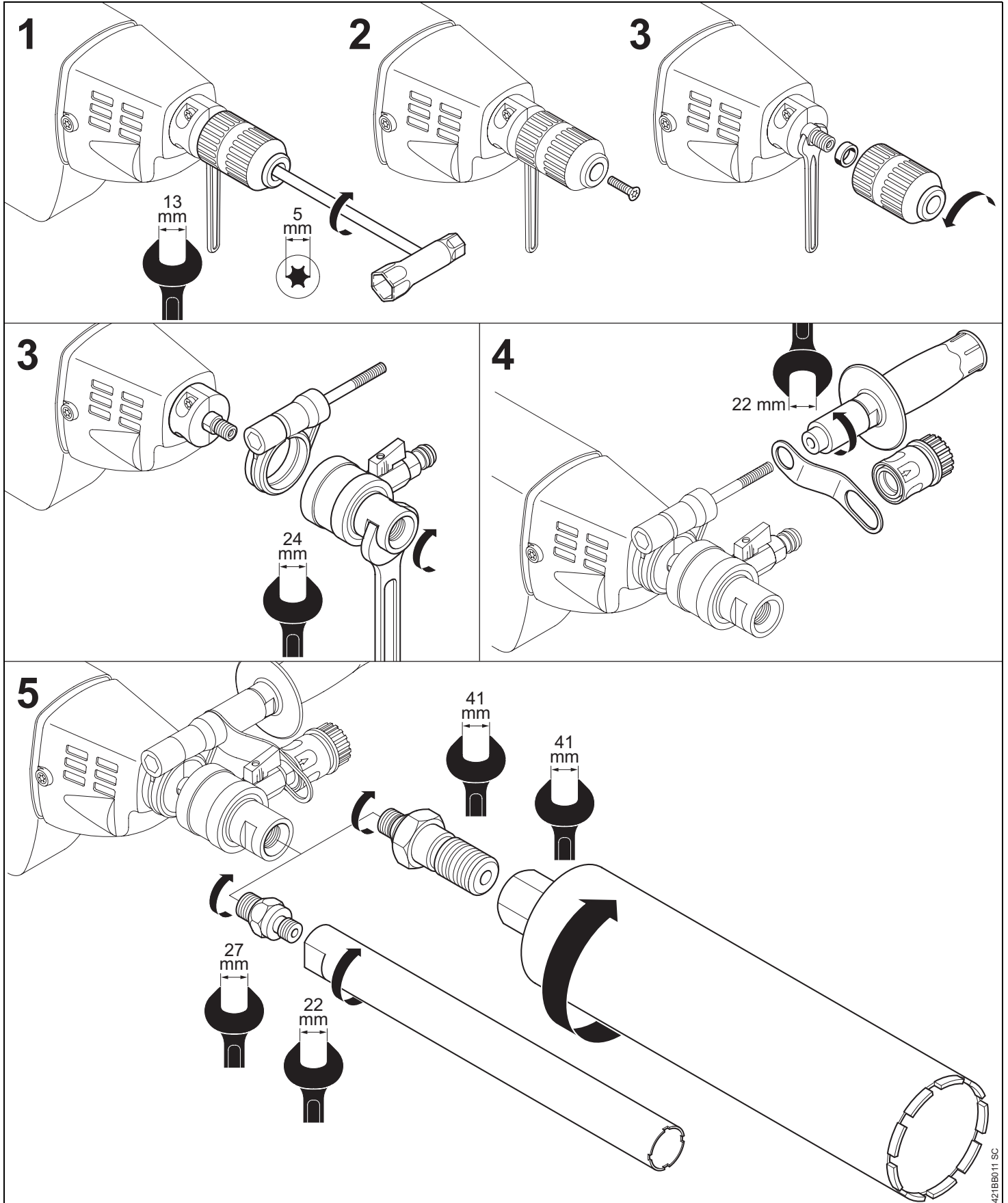


0457 366 0032 A G09



421BB010 SC



421BB011 SC

Special Safety Precautions and Operating Instructions for Core Bit Attachments



The use of this core bit attachment may create dust that is hazardous to your health. You should observe special safety precautions to reduce the risk of personal injury/illness.



This core bit attachment is designed to turn in one direction only. Never use it in reverse gear, since this may reduce the cutting performance and/or damage the cutting segments.



Cutting masonry, concrete, stone and other materials with silica in their composition may give off dust containing crystalline silica. Silica is a basic component of sand, quartz, brick clay, graphite and numerous other minerals and rocks. Repeated or substantial inhalation of airborne crystalline silica can cause serious or fatal respiratory diseases, including silicosis. A water attachment is provided with your core bit attachment and should be used for dust suppression whenever wet cutting is feasible. If wet cutting is not utilized, the operator and any nearby bystanders should always wear a respirator approved by NIOSH/MSHA for the material being cut.

Medidas de seguridad e instrucciones de uso especiales para accesorios de broca de núcleos



Al usar este accesorio de broca de núcleos es posible producir polvo dañino para la salud. Es necesario tomar medidas especiales de seguridad para reducir el riesgo de lesiones personales o enfermedades.



Este accesorio de broca de núcleos ha sido diseñado para girar en un sentido solamente. Nunca úselo en el sentido inverso, ya que esto puede reducir el rendimiento de corte y/o dañar los segmentos cortantes.



Al cortar mampostería, hormigón, piedra (roca) y otros materiales que contienen sílice en su composición, se puede despedir polvo con contenido de sílice cristalina. La sílice es un componente básico de la arena, cuarzo, arcilla de ladrillo, grafito y numerosos minerales y rocas. La inhalación repetida o sustancial de la sílice cristalina en suspensión en el aire puede causar una enfermedad respiratoria grave o mortal, incluida la silicosis. Se proporciona un accesorio de agua para la broca de núcleos, el cual debe usarse para suprimir el polvo cuando el corte en mojado es factible. Si no se usa el procedimiento de corte en mojado, el operador y cualquier persona que se encuentre cerca siempre deben usar un respirador aprobado por NIOSH/MSHA para el material en uso.